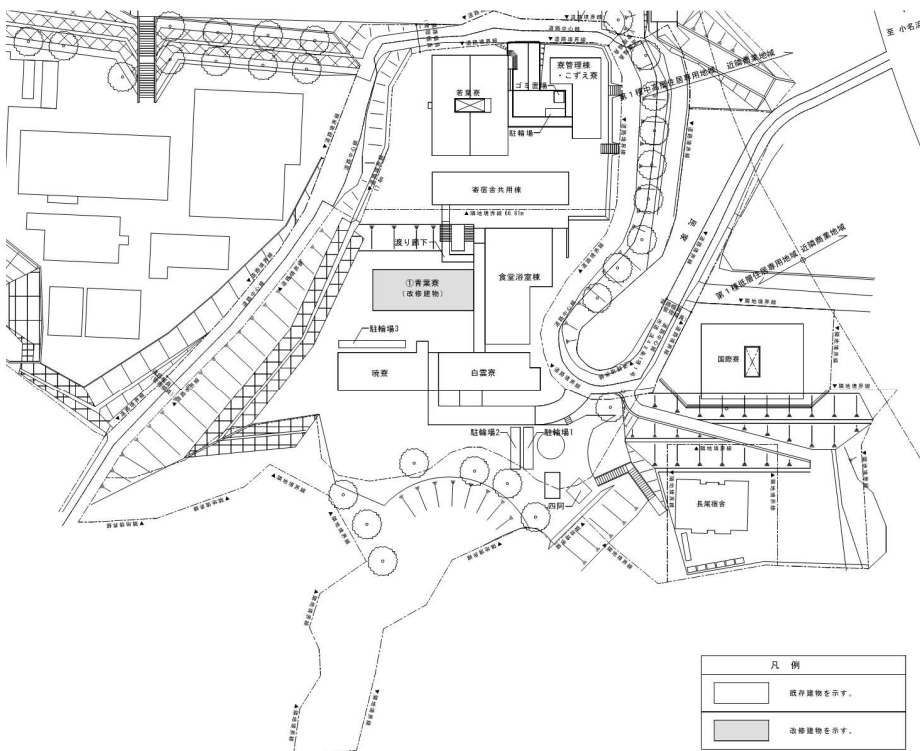


## 福島工業高専青葉寮改修電気設備工事



案内図 S=Non Scale

配置図 S=Non Scale

## 【工事概要】

工事場所:福島県いわき市平上荒川字長尾30

工 期:令和7年8月～令和8年2月

## 工事内容

・青葉寮の内外部全面改修に伴う電気設備工事

## 【整備概要】

【青葉寮】

建物名称：青葉寮

構造：鉄筋コンクリート造

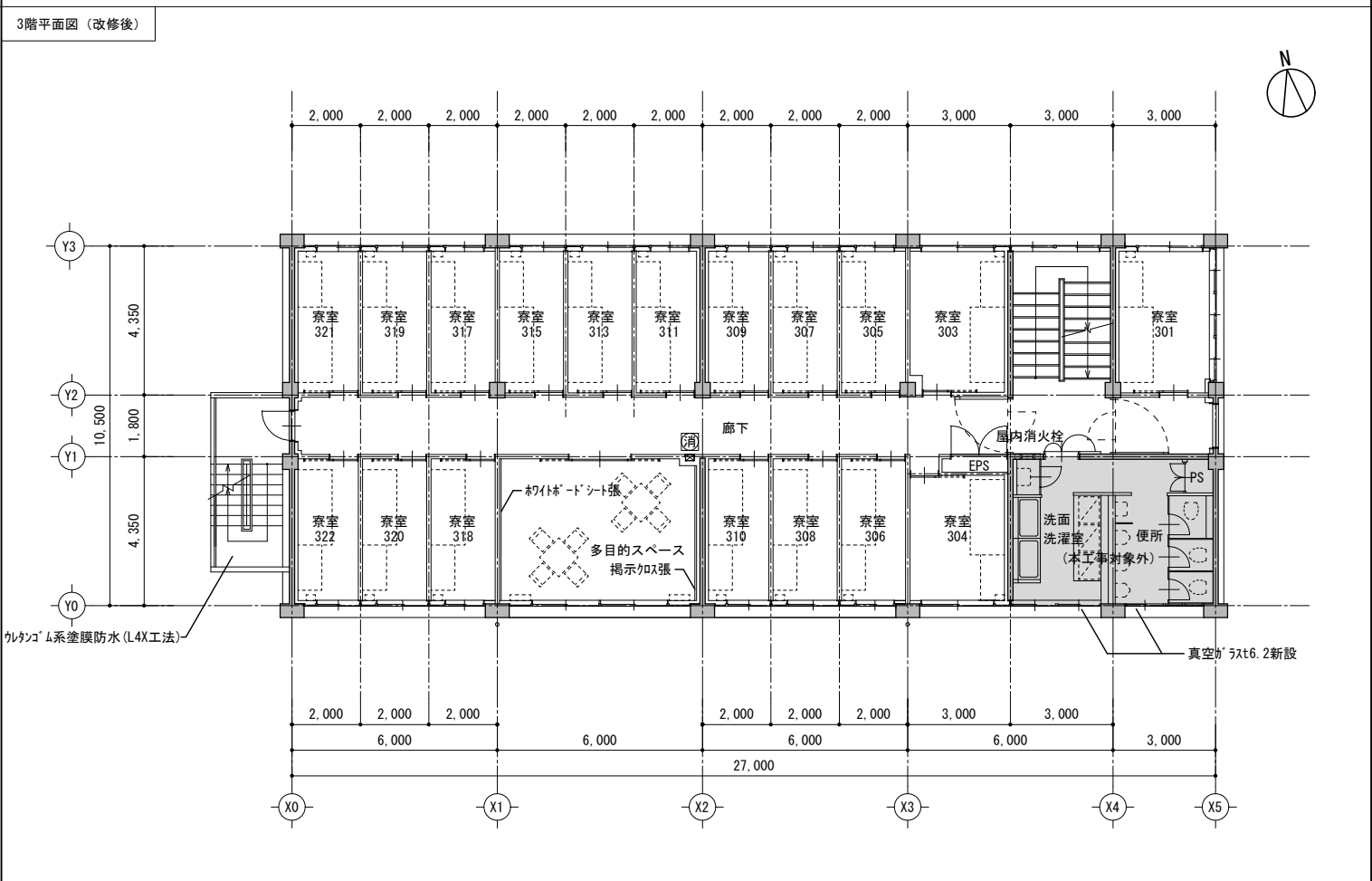
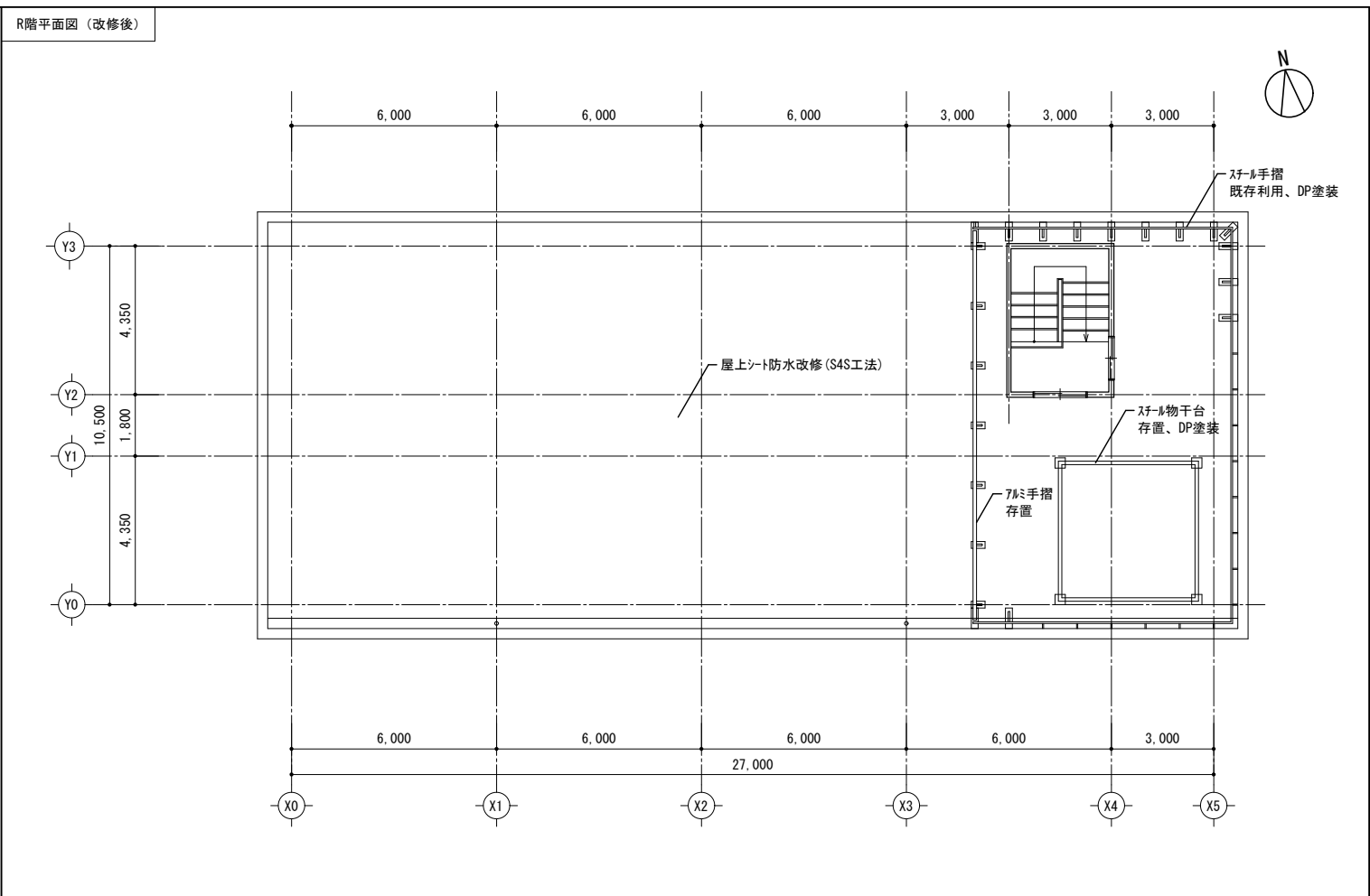
階数 : 3階

建築面積：283m<sup>2</sup>

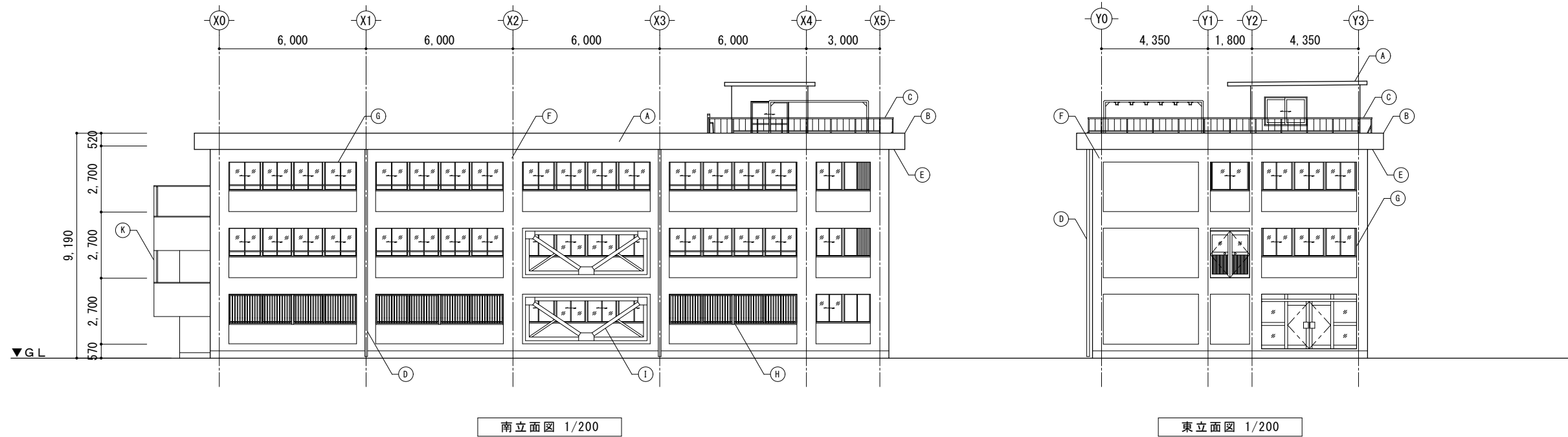
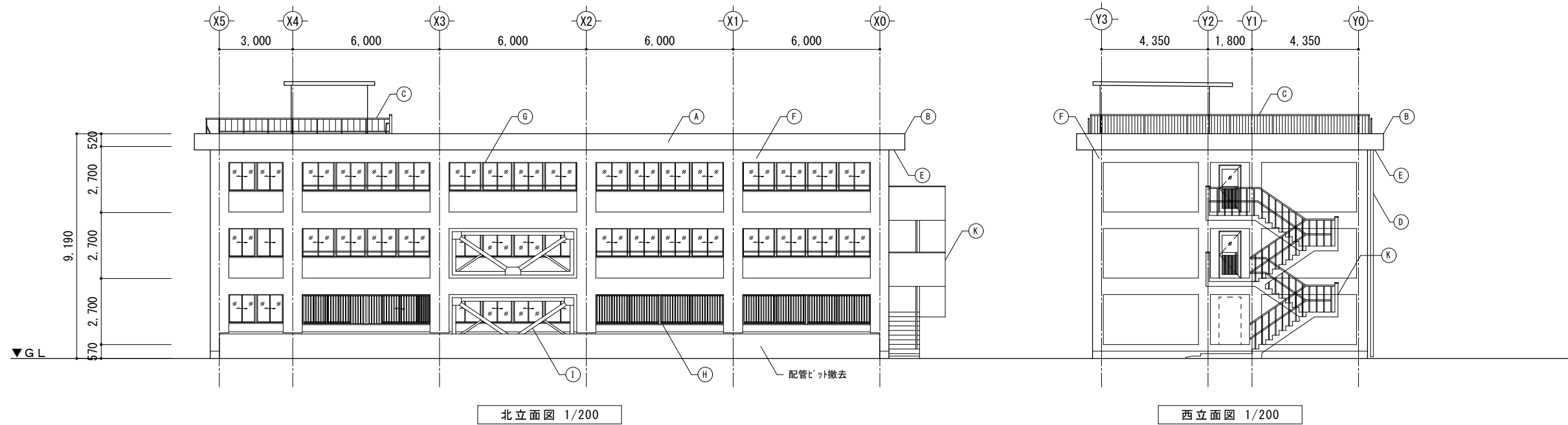
延べ面積 : 863m<sup>2</sup>

改修延面積：722m<sup>2</sup>

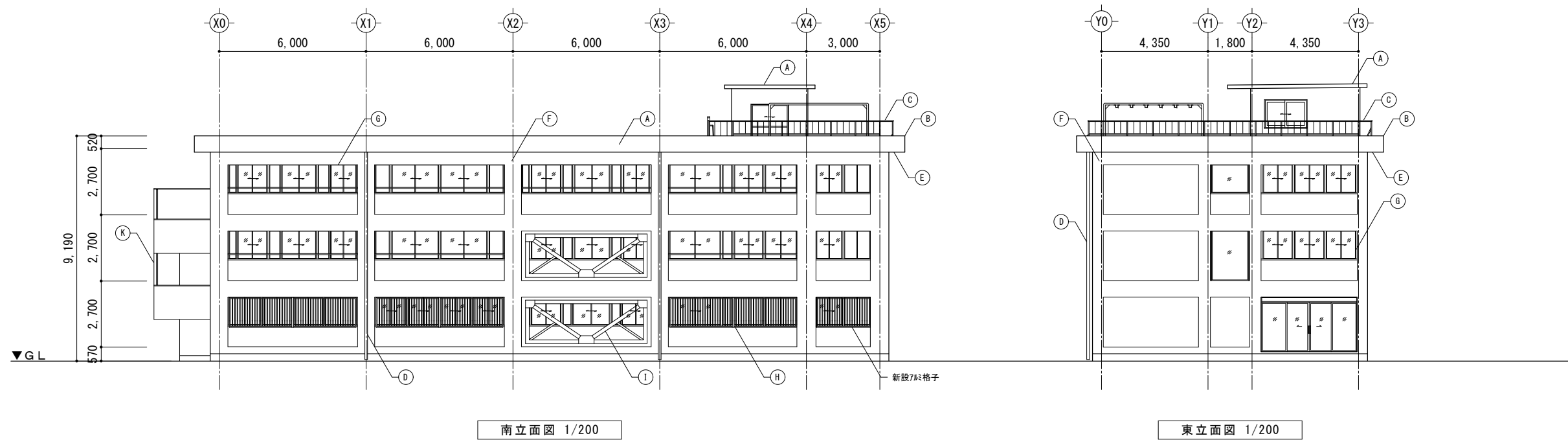
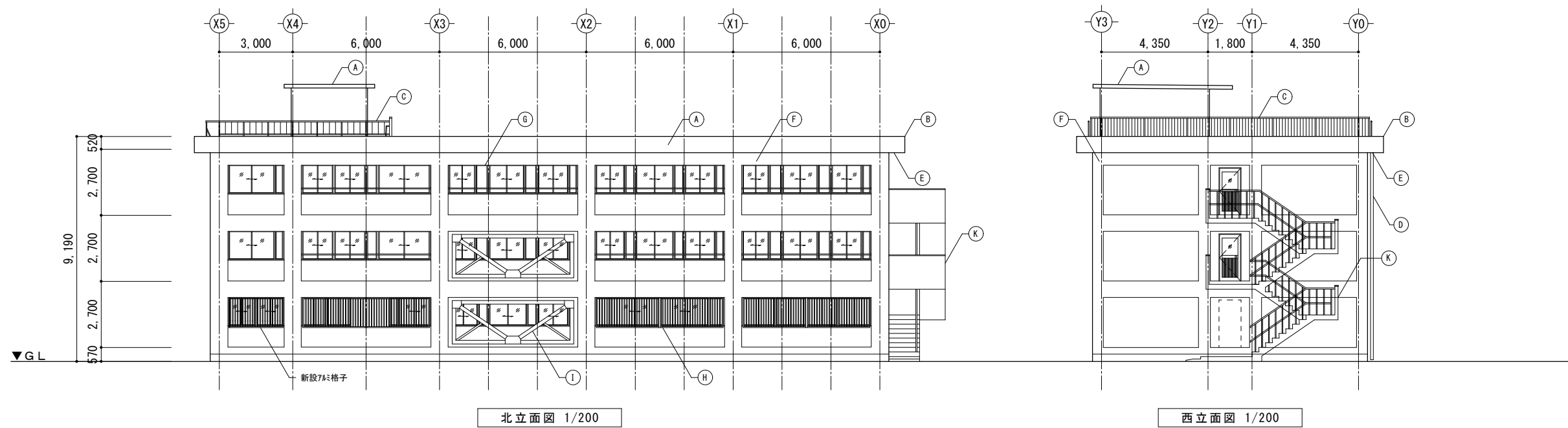




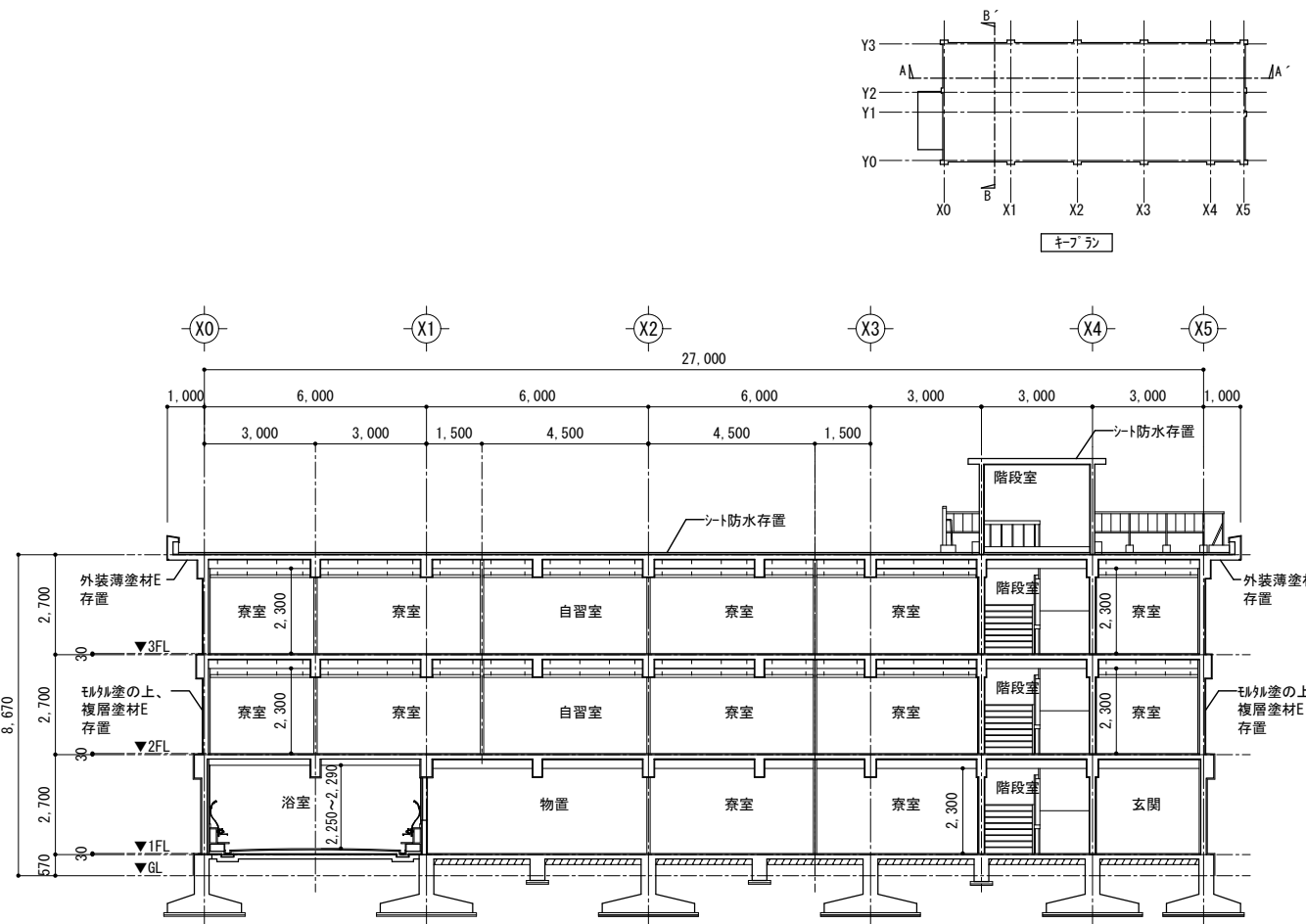
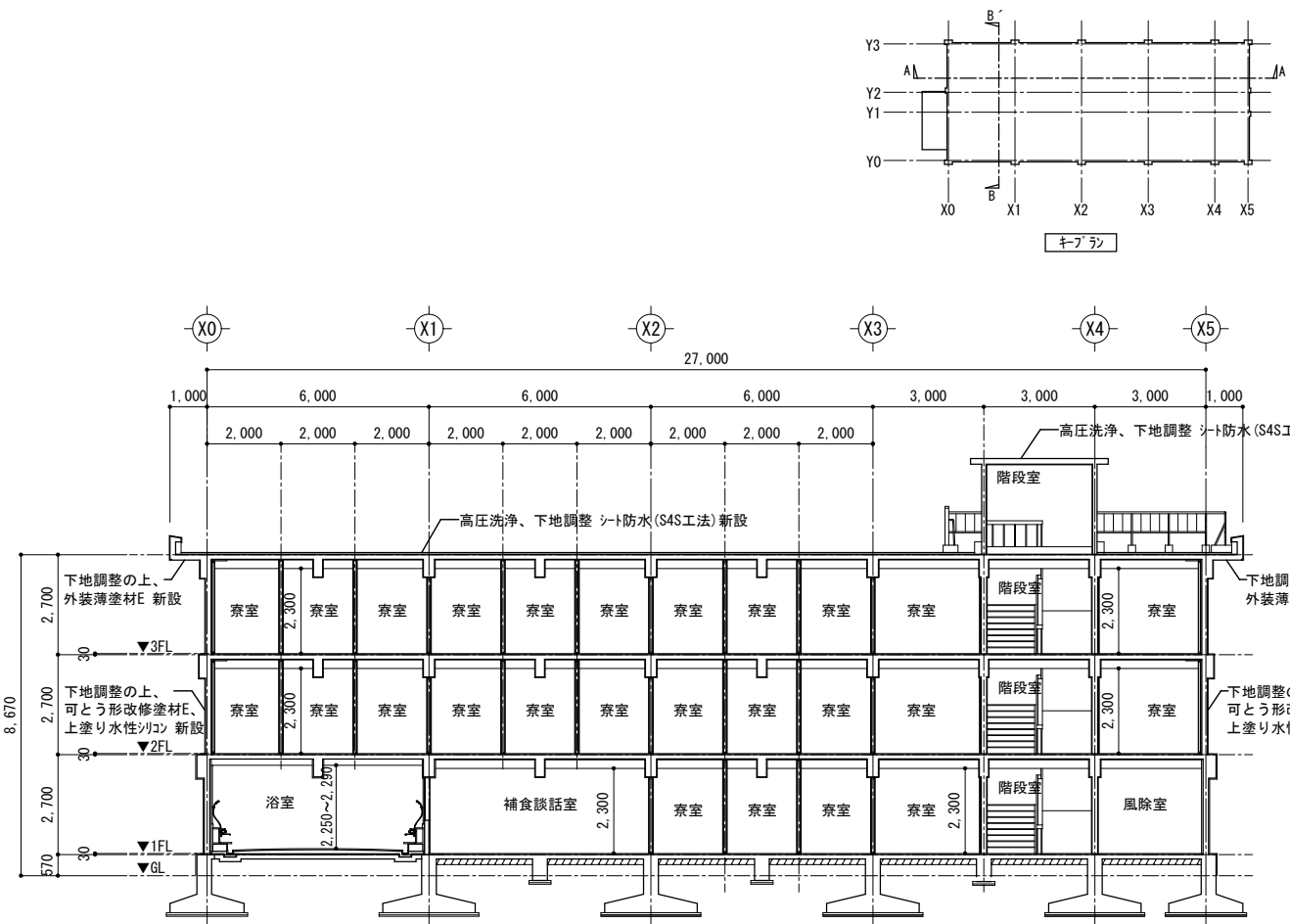
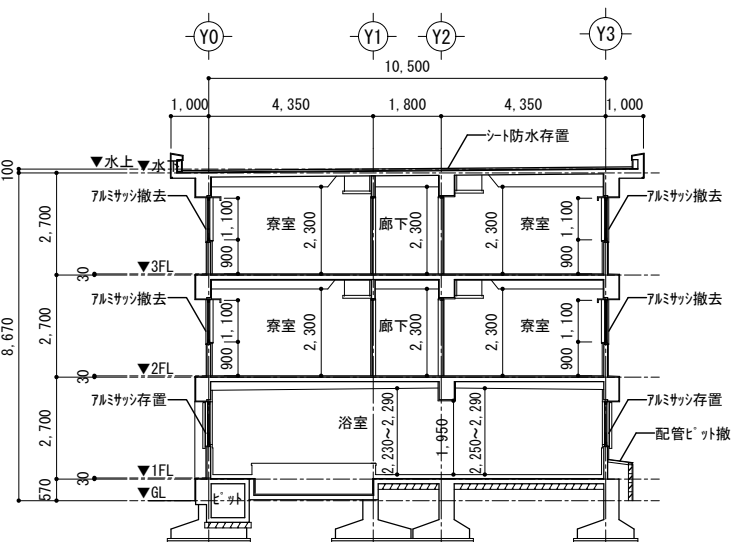
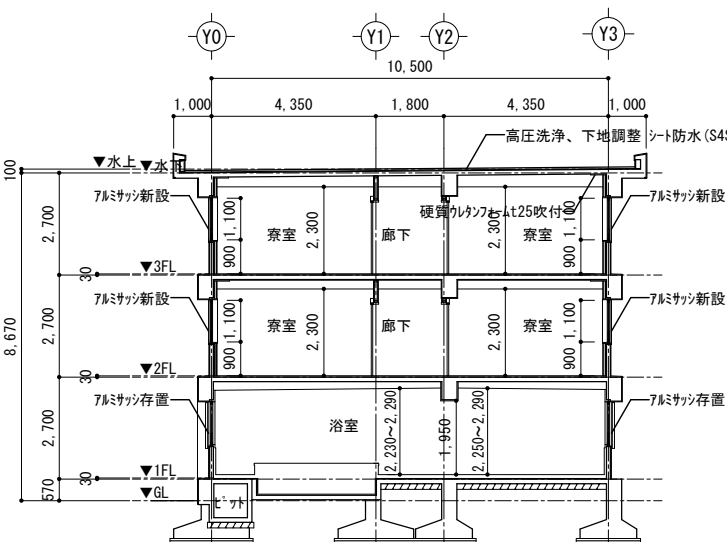
年 度	設 計 年 月	設計業務名	工 事 名 称	図 面 名 称	縮 尺	建築士法第20条第1項に基づく表示	独立行政法人 国立高等専門学校機構 福 島 工 業 高 等 専 門 学 校					図面番号
令和7年	令和7年7月	福島工業高専青葉寮改修設計業務	福島工業高専青葉寮改修工事	3階・R階 平面図（改修前・改修後） （青葉寮）	A3:1/200	株式会社 総合設計 福島支店 郡山市大町二丁目12番13号 TEL 024-991-6150 FAX 024-991-6151 一級建築士 第 329933 号 芳賀 宣則	事務部長	総務課長	課長補佐	係 長	専門職員	A-06



仕上凡例																				
(A)	屋根	シート防水	存置	(F)	外壁	モルタル塗の上複層塗材E(7ｽﾍﾞｽﾄﾚｰﾄﾞ #3)	存置	(K)	屋外階段	踏面、蹴込、踊場:ウレタン系塗膜防水	存置									
(B)	笠木・ﾊﾞﾗﾝｽﾞ	シート防水、ﾌﾙﾐ製端部押金物	金物撤去	(G)	建具	ﾌﾙﾐ製建具	撤去			段裏:外装薄塗材E、鋼製手摺:SOP										
(C)	RF手摺	鋼製手摺、SOP・ﾌﾙﾐ製	存置	(H)		ﾌﾙﾐ製格子	取外し													
(D)	縦樋	VPφ100 縦引きﾙｰﾌﾄﾞﾚﾝφ100	撤去	(I)		耐震補強鋼材	DP			存置										
(E)	軒天	ｺﾝｸﾘｰﾄ打放モルタル塗の外装薄塗材E(7ｽﾍﾞｽﾄﾚｰﾄﾞ #3)	塗膜撤去				存置													
年 度	設 計 年 月	設 計 業 務 名			工 事 名 称		図 面 名 称			縮 尺	建 築 士 法 第 20 条 第 1 項 に 基 づ く 表 示				独立行政法人 国立高等専門学校機構 福島工業高等専門学校					図面番号
令和 7 年	令和 7 年 7 月	福島工業高専青葉寮改修設計業務			福島工業高専青葉寮改修工事		立面図（改修前） （青葉寮）			A3:1/200	株式会社 総合設計 福島支店 郡山市大町二丁目12番13号 TEL 024-991-6150 FAX 024-991-6151 一級建築士 第 329933 号 芳賀 宣則				事務部長	総務課長	課長補佐	係 長	専門職員	A-07



仕上凡例																					
(A)	屋根	シート防水（S4S工法）	新設	(F)	外壁	塗膜存置、下地調整の上、可とう形改修塗材E、上塗り水性珪コン	新設	(K)	屋外階段	踏面、蹴込、踊場：ウレタン系塗膜防水（X4L工法）	存置										
(B)	笠木・バリエット	シート防水、7mm製端部押金物	金物新設	(G)	建具	7mm製建具	新設			段裏：高圧洗浄、下地調整の上、複層塗材E、手摺再塗装 DP											
(C)	RF手摺	鋼製手摺：再塗装 DP・7mm製：既存のまま	存置	(H)		7mm製格子	再取付														
(D)	縦樋	VPφ100 DP	新設	(I)		耐震補強鋼材	高圧洗浄、下地調整の上、DP			存置											
(E)	軒天	塗膜撤去、下地調整の上、外装薄塗材E	新設				存置														
年 度	設 計 年 月	設 計 業 務 名			工 事 名 称			図 面 名 称			縮 尺	建築士法第20条第1項に基づく表示				独立行政法人 国立高等専門学校機構 福島工業高等専門学校					図面番号
令和7年	令和7年7月	福島工業高専青葉寮改修設計業務			福島工業高専青葉寮改修工事			立面図（改修後） （青葉寮）			A3：1/200	株式会社 総合設計 福島支店 郡山市大町二丁目12番13号 TEL 024-991-6150 FAX 024-991-6151 一級建築士 第 329933 号 芳賀 宣則				事務部長	総務課長	課長補佐	係 長	専門職員	A-08

断面図（改修前）		断面図（改修後）										
												
A-A' 断面図 1/200		A-A' 断面図 1/200										
												
B-B' 断面図 1/200		B-B' 断面図 1/200										
年度	設計年月	設計業務名	工事名称	図面名称	縮尺	建築士法第20条第1項に基づく表示	独立行政法人 国立高等専門学校機構 福島工業高等学校					図面番号
令和7年	令和7年7月	福島工業高専青葉寮改修設計業務	福島工業高専青葉寮改修工事	断面図（改修前・後） （青葉寮）	A3:1/200	株式会社 総合設計 福島支店 郡山市大町二丁目12番13号 TEL 024-991-6150 FAX 024-991-6151 一級建築士 第 329933 号 芳賀 宣則	事務部長	総務課長	課長補佐	係長	専門職員	A-08