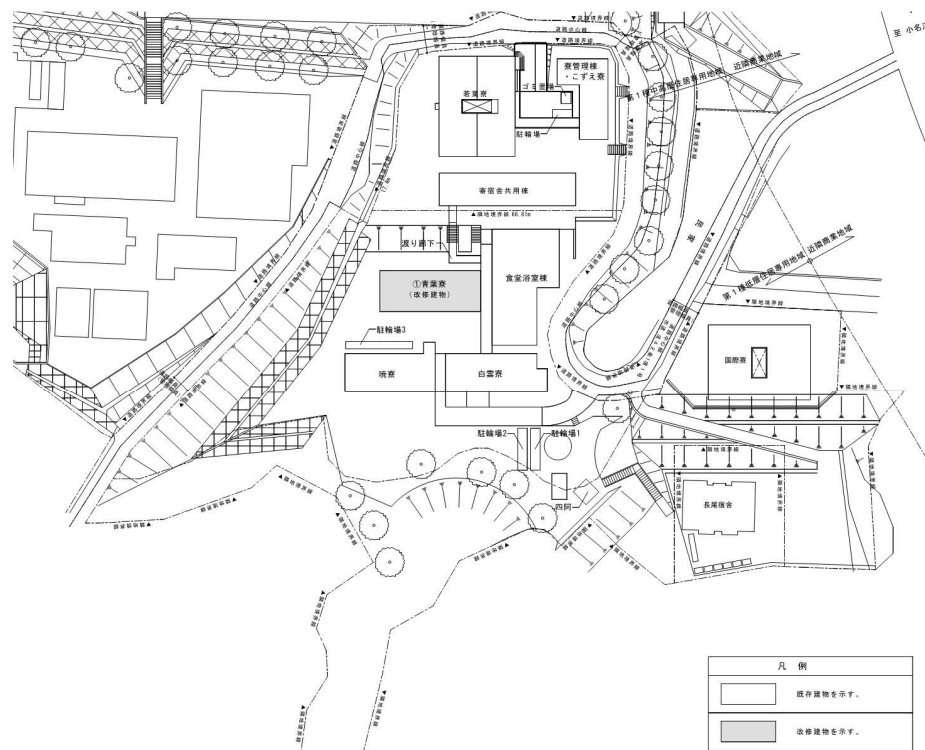


福島工業高専青葉寮改修機械設備工事



案内図 S=Non Scale



:本工事建物

配置図 S=Non Scale

【工事概要】

工事場所: 福島県いわき市平上荒川字長尾30

工 期: 令和7年8月～令和8年2月

工事内容

・青葉寮の内外部全面改修に伴う機械設備工事

【整備概要】

【青葉寮】

建物名称 : 青葉寮

構 造 : 鉄筋コンクリート造

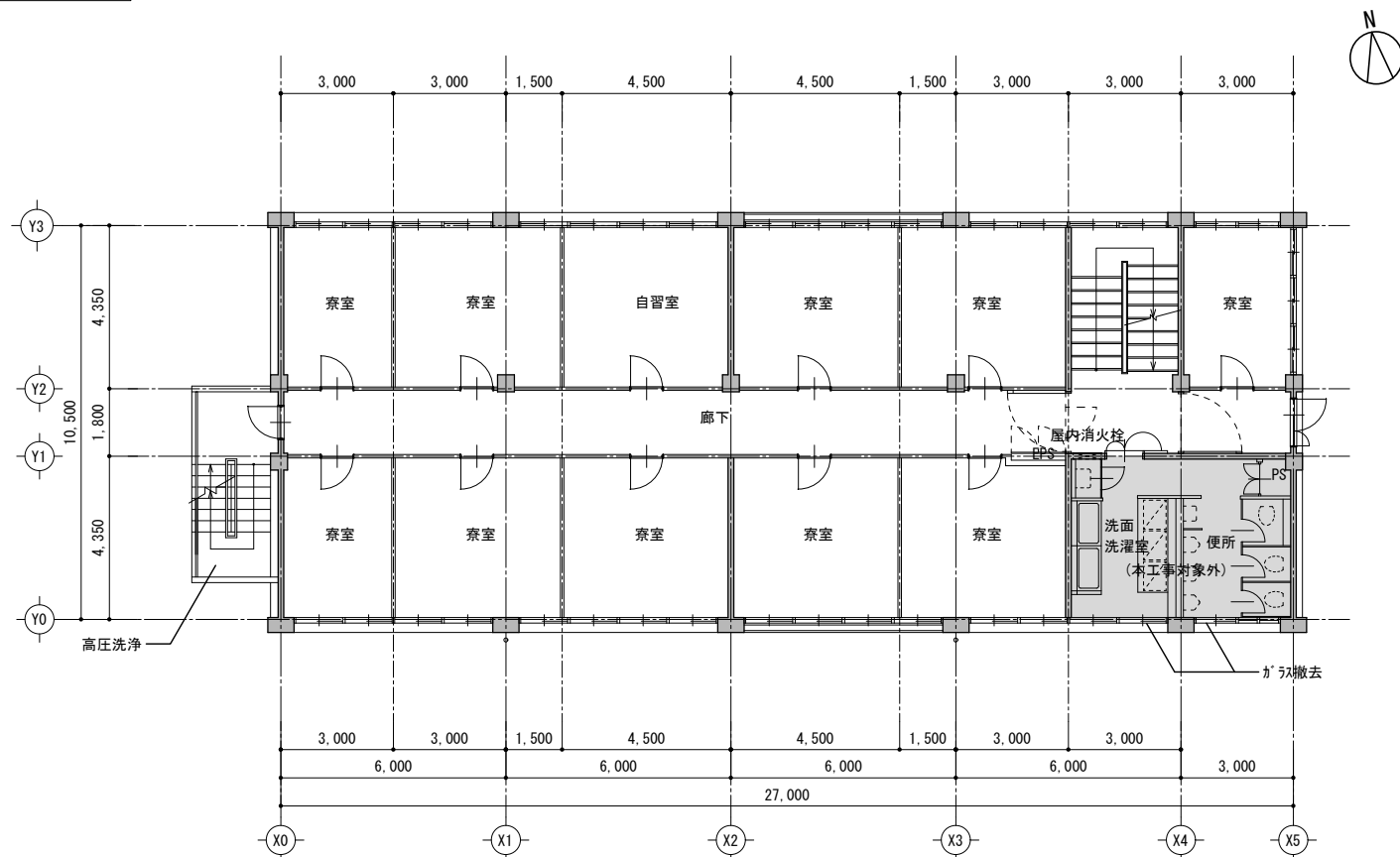
階 数 : 3階

建築面積 : 283㎡

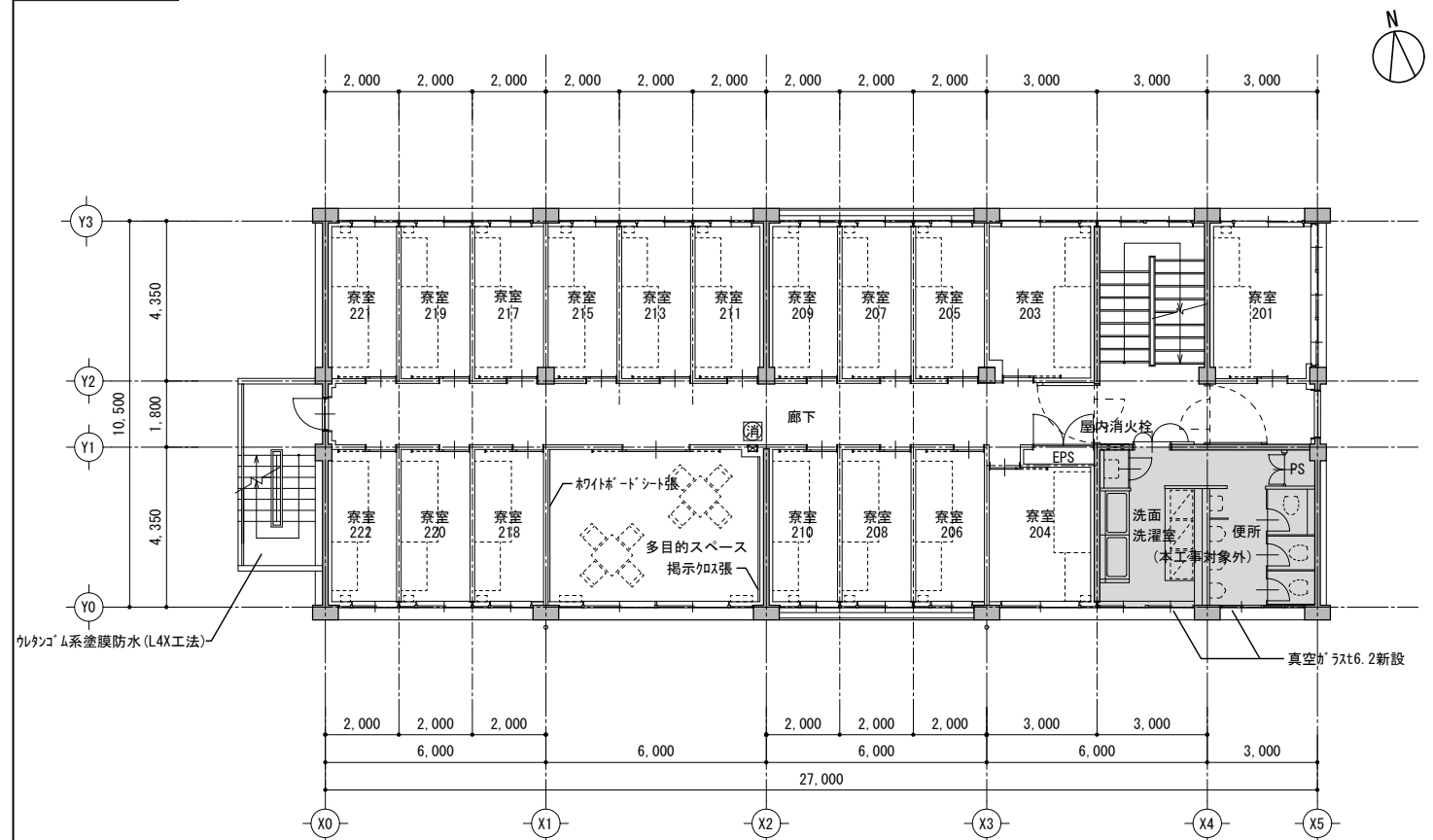
延べ面積 : 863㎡

改修延面積: 722㎡

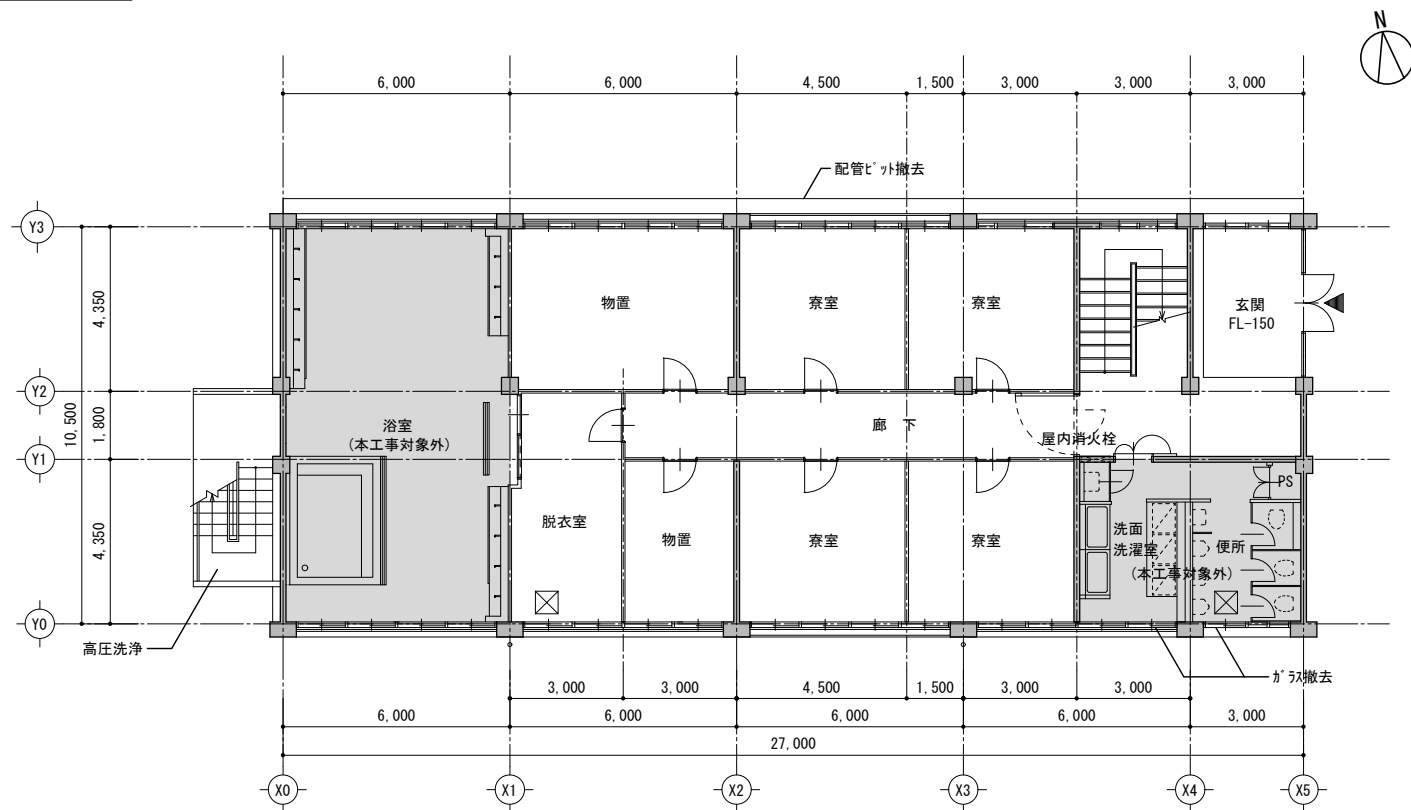
2階平面図（改修前）



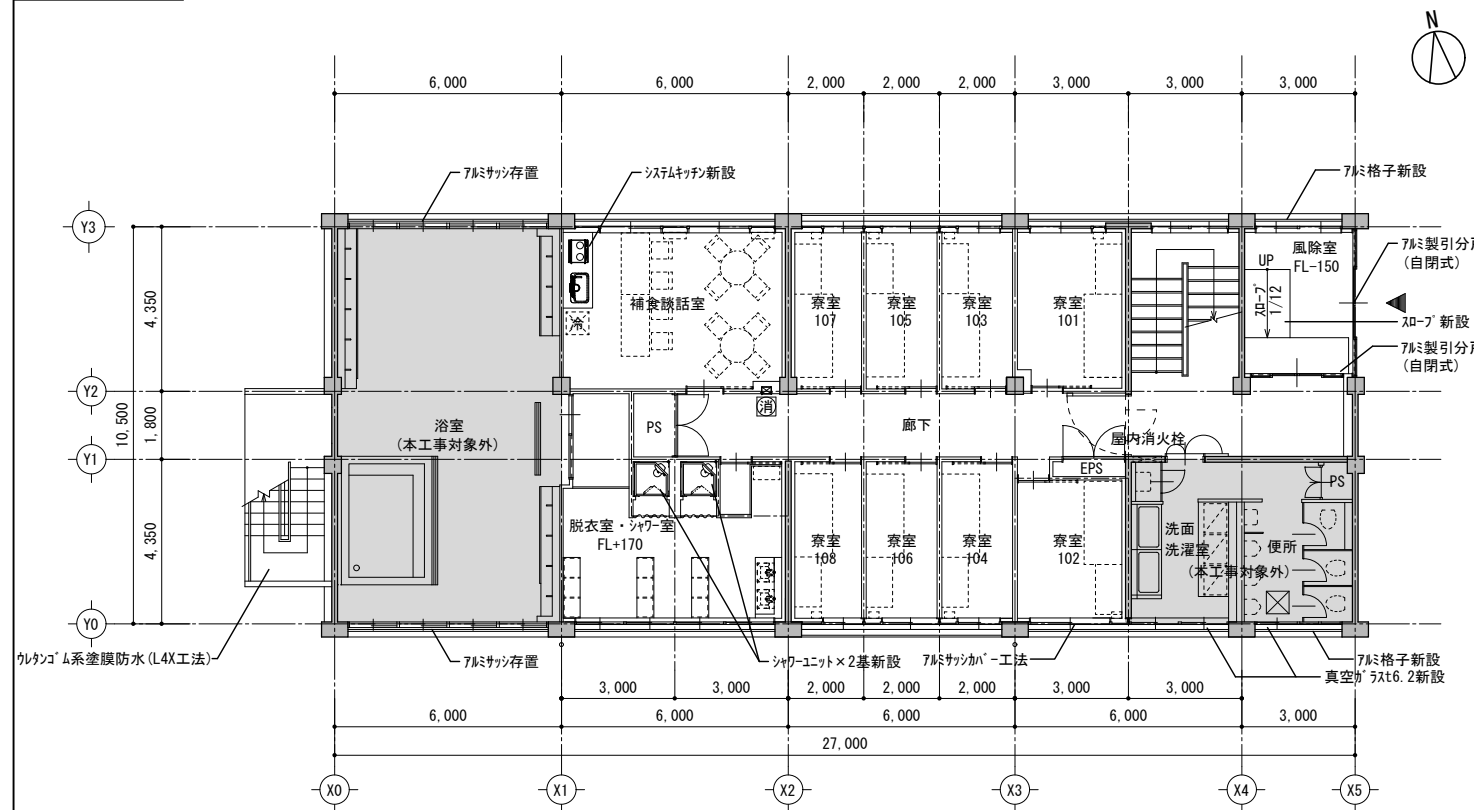
2階平面図（改修後）



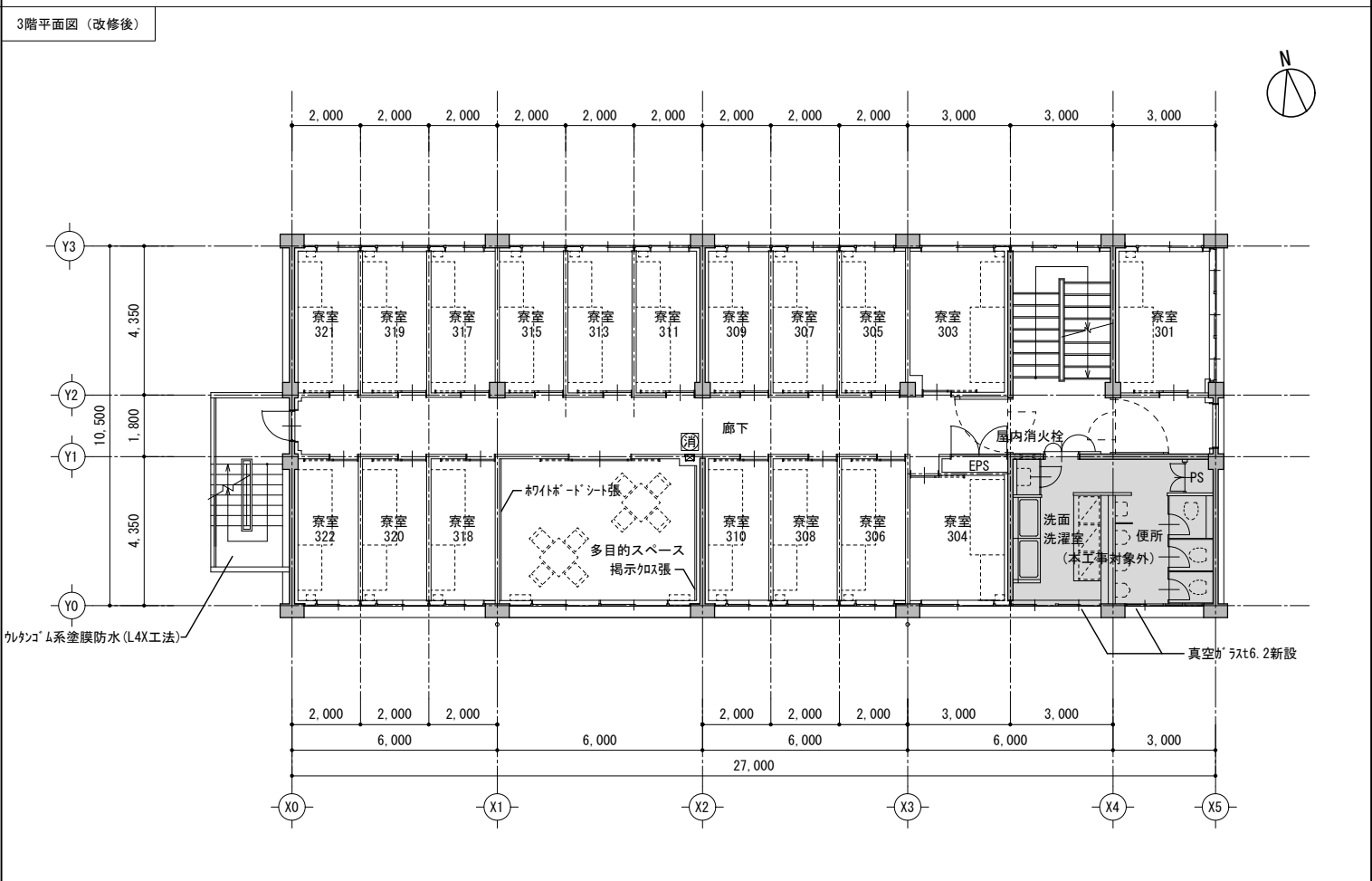
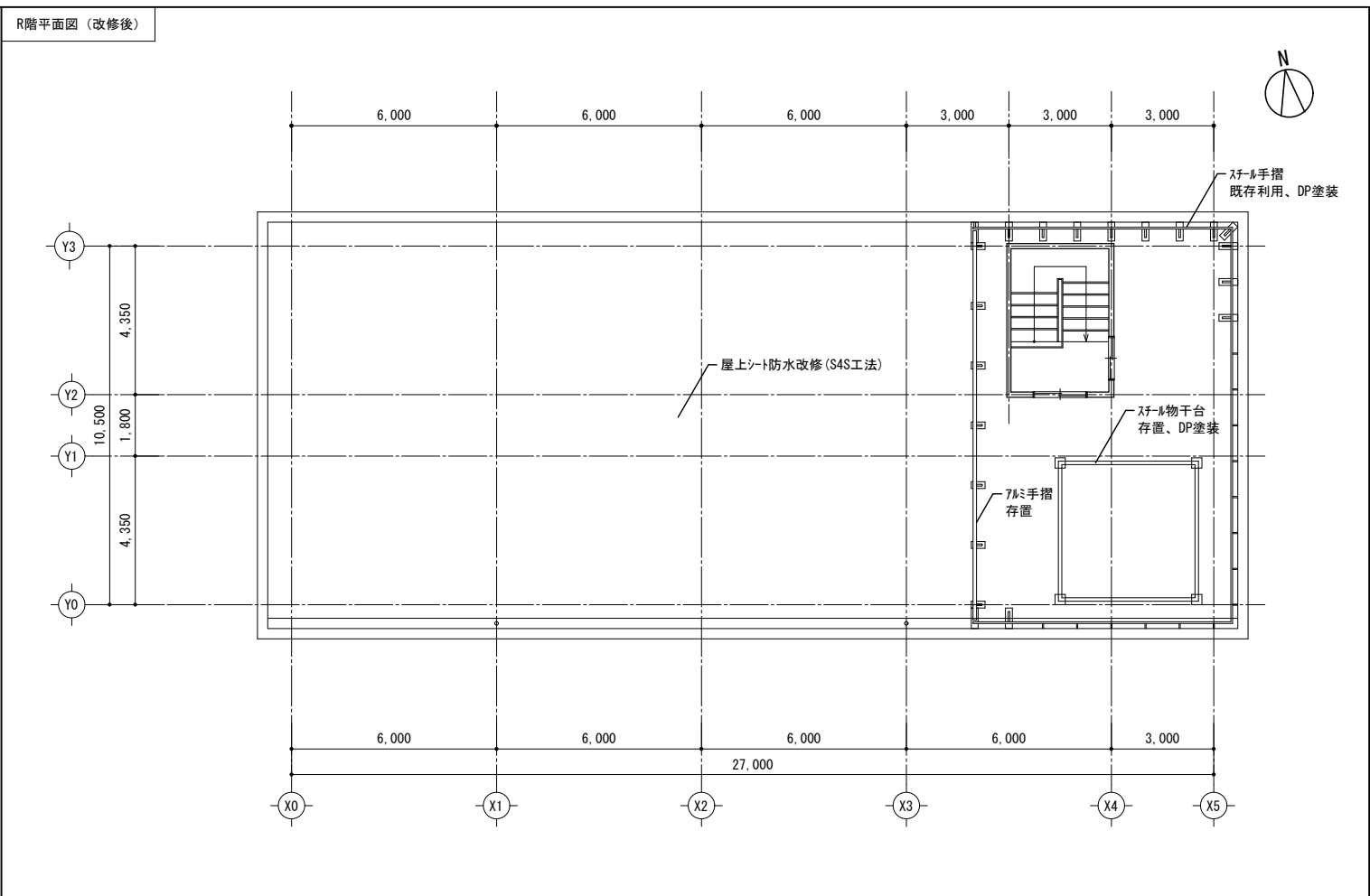
1階平面図 (改修前)



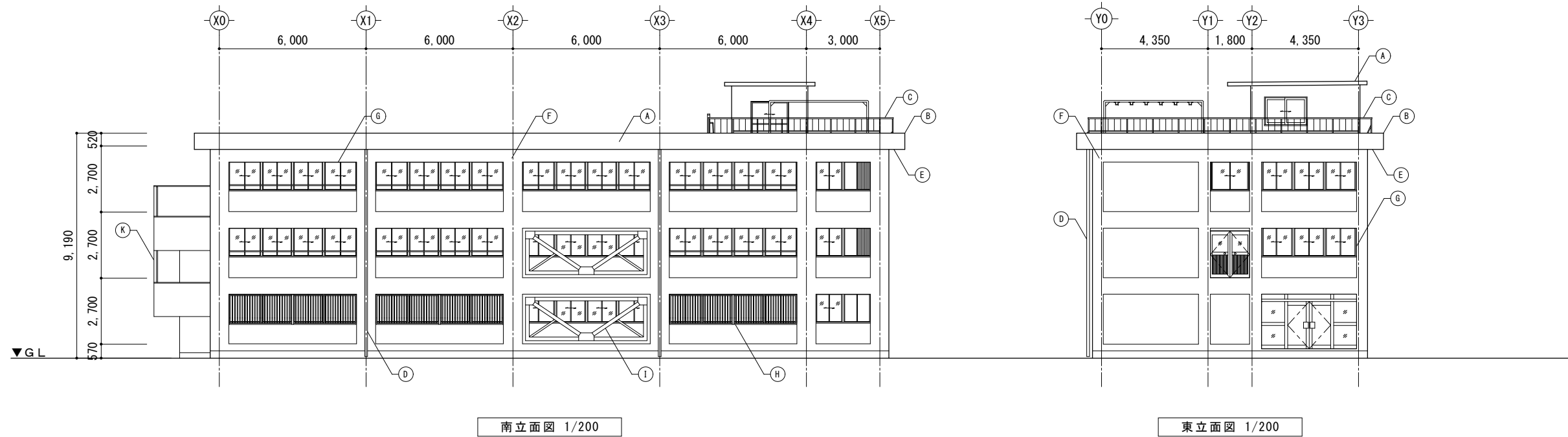
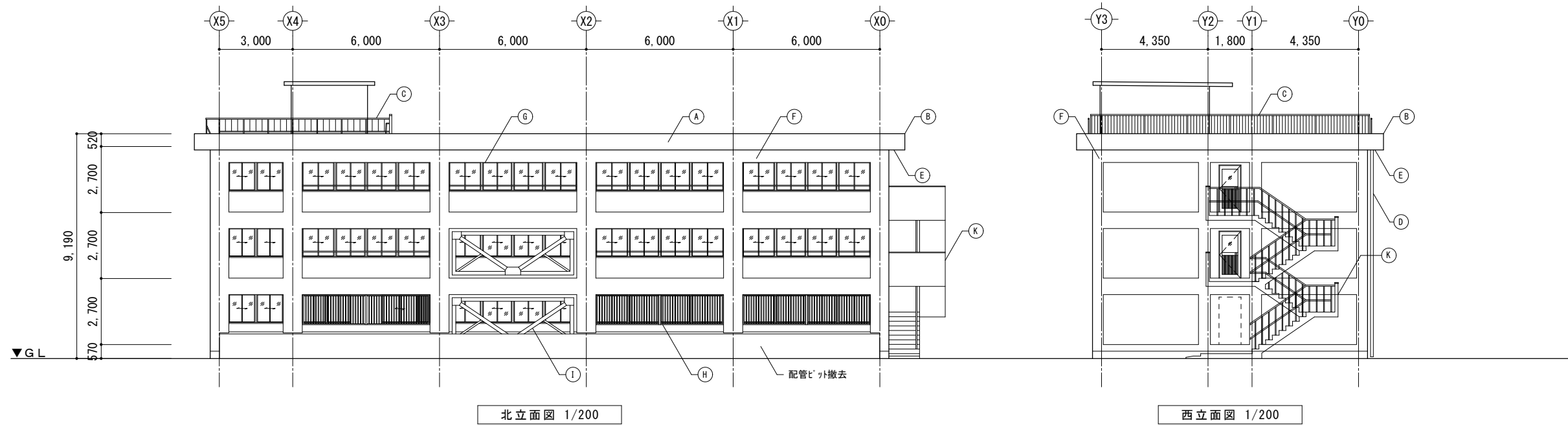
1階平面図（改修後）



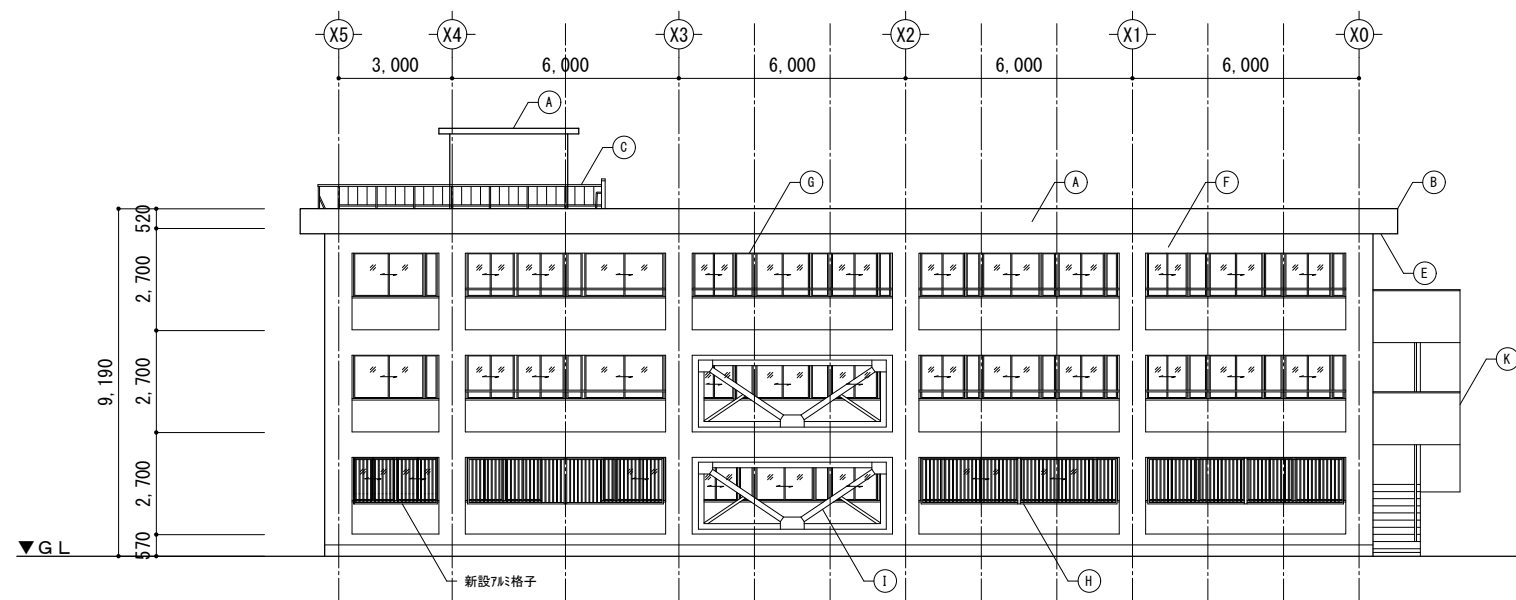
| 年 度 | 設 計 年 月 | 設計業務名 | 工 事 名 称 | 図 面 名 称 | 縮 尺 | 建築士法第20条第1項に基づく表示 | 独立行政法人 国立高等専門学校機構 福島工業高等専門学校 | | | | | 図面番号 |
|------|---------|-----------------|---------------|-----------------------------|----------|---|---------------------------------|------|------|-----|------|------|
| 令和7年 | 令和7年7月 | 福島工業高専青葉寮改修設計業務 | 福島工業高専青葉寮改修工事 | 1階・2階 平面図（改修前・改修後） （青葉寮） | A3:1/200 | 株式会社 総合設計 福島支店 郡山市大町二丁目12番13号 TEL 024-991-6150 FAX 024-991-6151 一級建築士 第 329933 号 芳賀 宣則 | 事務部長 | 総務課長 | 課長補佐 | 係 長 | 専門職員 | A-05 |
| | | | | | | | | | | | | |



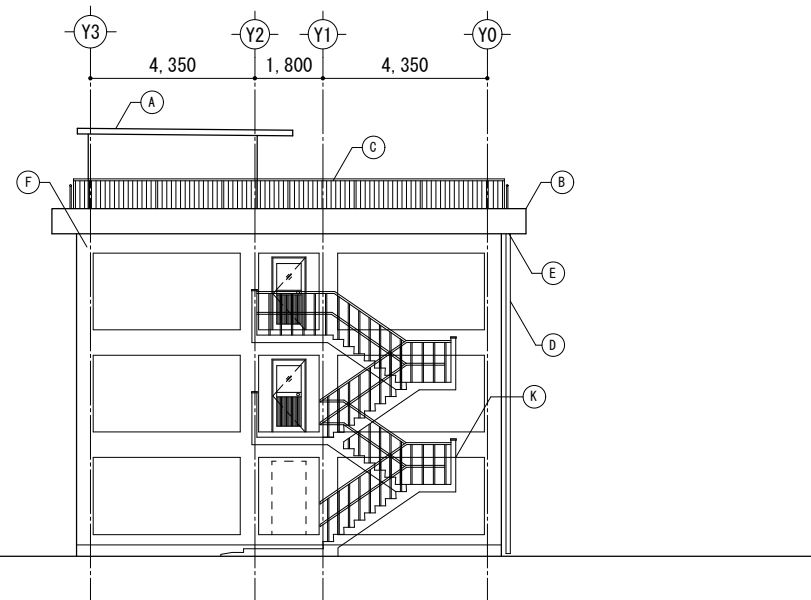
| 年 度 | 設 計 年 月 | 設計業務名 | 工 事 名 称 | 図 面 名 称 | 縮 尺 | 建築士法第20条第1項に基づく表示 | 独立行政法人 国立高等専門学校機構 福 島 工 業 高 等 専 門 学 校 | | | | | 図面番号 |
|------|---------|-----------------|---------------|-----------------------------|----------|---|--|------|------|-----|------|------|
| 令和7年 | 令和7年7月 | 福島工業高専青葉寮改修設計業務 | 福島工業高専青葉寮改修工事 | 3階・R階 平面図（改修前・改修後） （青葉寮） | A3:1/200 | 株式会社 総合設計 福島支店 郡山市大町二丁目12番13号 TEL 024-991-6150 FAX 024-991-6151 一級建築士 第 329933 号 芳賀 宣則 | 事務部長 | 総務課長 | 課長補佐 | 係 長 | 専門職員 | A-06 |



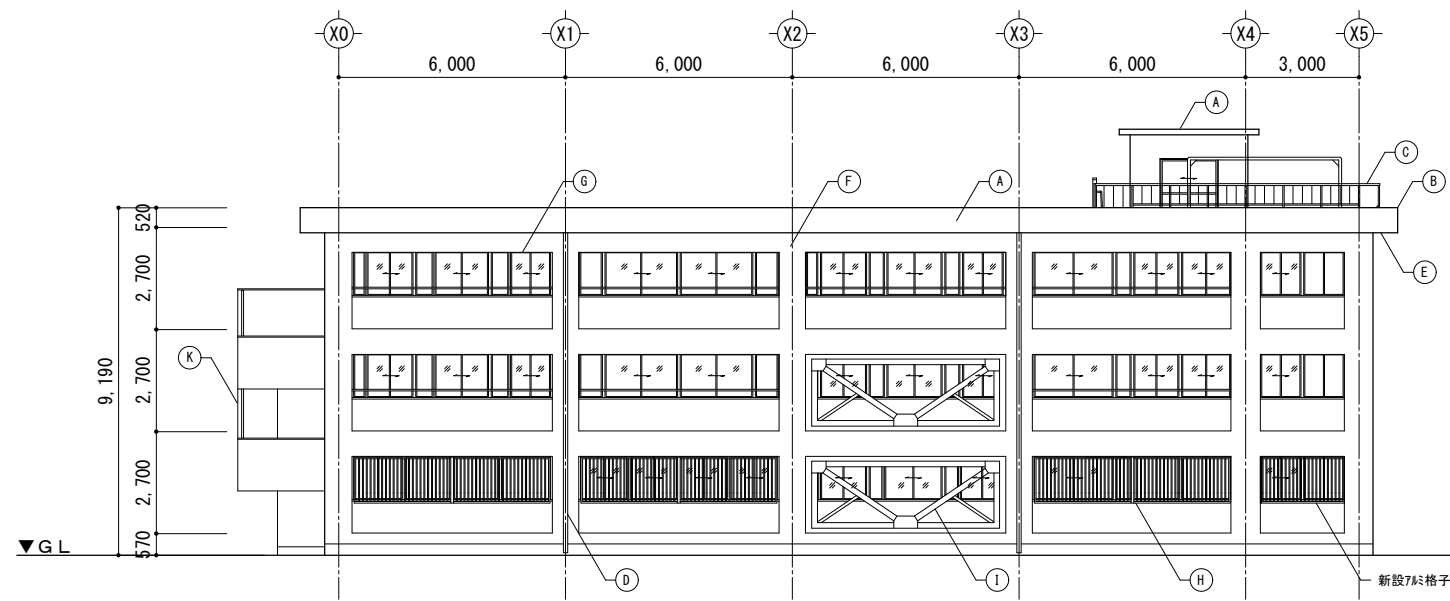
| 仕上凡例 | | | | | | | | | | | | | | | | | | | | | | | | |
|------|---------|-------------------------------------|------|-----------------|----|----------------------------|---------------|-----|------|--------------------|----|--|----------|--|---|--|--|---------------------------------|------|------|----|------|------|--|
| (A) | 屋根 | シート防水 | 存置 | (F) | 外壁 | モルタル塗の上複層塗材E(7ｽﾍﾞｽﾄﾚｰﾄﾞⅡ3) | 存置 | (K) | 屋外階段 | 踏面、蹴込、踊場：ウレタン系塗膜防水 | 存置 | | | | | | | | | | | | | |
| (B) | 笠木・バラスト | シート防水、7ﾐﾐ製端部押金物 | 金物撤去 | (G) | 建具 | 7ﾐﾐ製建具 | 撤去 | | | 段裏：外装薄塗材E、鋼製手摺：SOP | | | | | | | | | | | | | | |
| (C) | RF手摺 | 鋼製手摺、SOP・7ﾐﾐ製 | 存置 | (H) | | 7ﾐﾐ製格子 | 取外し | | | | | | | | | | | | | | | | | |
| (D) | 縦樋 | VPφ100 縦引きﾙｰﾌﾄﾞﾚｰﾝφ100 | 撤去 | (I) | | 耐震補強鋼材 | DP | | | 存置 | | | | | | | | | | | | | | |
| (E) | 軒天 | コンクリート打放しモルタル塗の外装薄塗材E(7ｽﾍﾞｽﾄﾚｰﾄﾞⅡ3) | 塗膜撤去 | | | | | | | 存置 | | | | | | | | | | | | | | |
| 年 度 | | 設 計 年 月 | | 設 計 業 務 名 | | | 工 事 名 称 | | | 図 面 名 称 | | | 縮 尺 | | 建築士法第20条第1項に基づく表示 | | | 独立行政法人 国立高等専門学校機構 福島工業高等専門学校 | | | | | 図面番号 | |
| 令和7年 | | 令和7年7月 | | 福島工業高専青葉寮改修設計業務 | | | 福島工業高専青葉寮改修工事 | | | 立面図（改修前） （青葉寮） | | | A3：1/200 | | 株式会社 総合設計 福島支店 郡山市大町二丁目12番13号 TEL 024-991-6150 FAX 024-991-6151 一級建築士 第329933号 芳賀 宣則 | | | 事務部長 | 総務課長 | 課長補佐 | 係長 | 専門職員 | A-07 | |



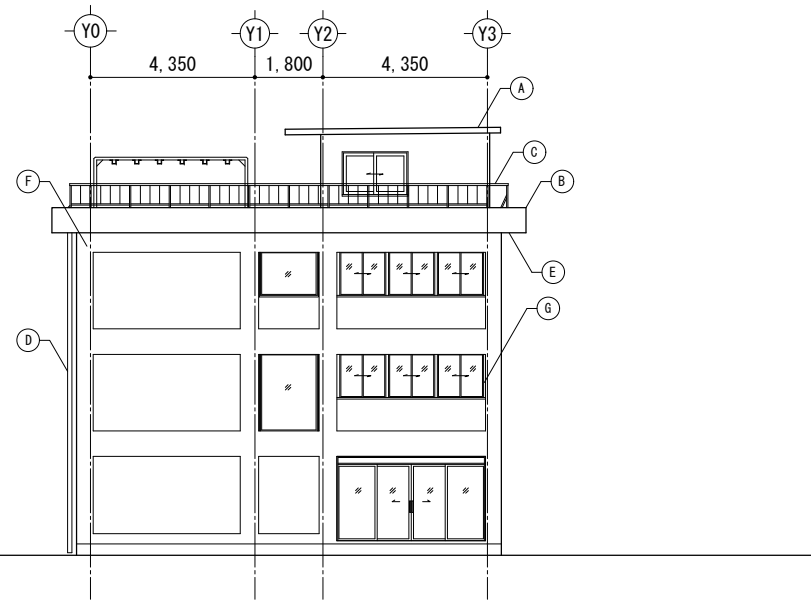
北立面図 1/200



西立面図 1/200



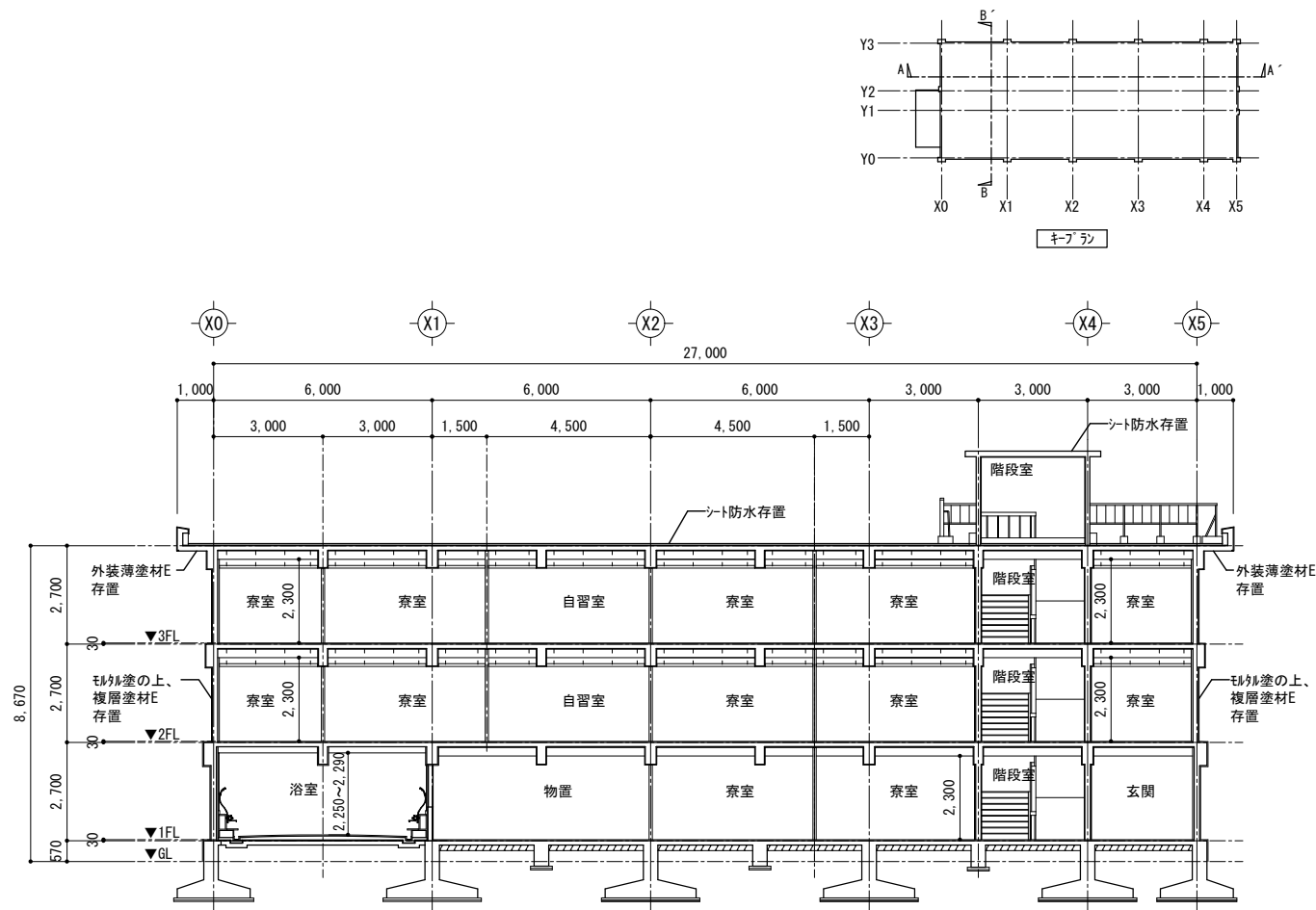
南立面図 1/200



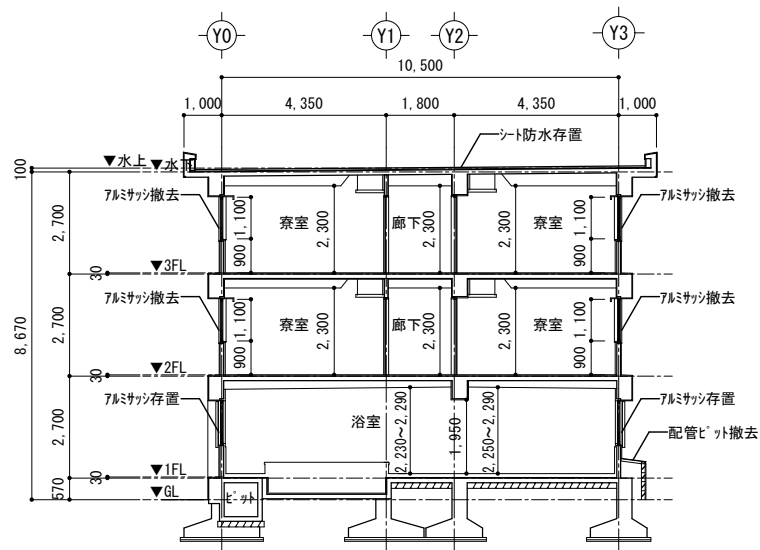
東立面図 1/200

| 仕上凡例 | | | | | | | | | | | | | | | | | | | | |
|--------|------------|-----------------------|------|---|---------------|--------------------------------|----------------|-------------------|------|-------------------------------|----------|---|--|--|--|------|------|-----|------|------|
| Ⓐ | 屋根 | シート防水（S4S工法） | 新設 | Ⓕ | 外壁 | 塗膜存置、下地調整の上、可とう形改修塗材E、上塗り水性珪コン | 新設 | Ⓚ | 屋外階段 | 踏面、蹴込、踊場：ウレタン系塗膜防水（X4L工法） | 存置 | | | | | | | | | |
| Ⓑ | 笠木・バ'ラ'ット | シート防水、7㎜製端部押金物 | 金物新設 | Ⓖ | 建具 | 7㎜製建具 | 新設 | | | 段裏：高圧洗浄、下地調整の上、複層塗材E、手摺再塗装 DP | | | | | | | | | | |
| Ⓒ | RF手摺 | 鋼製手摺：再塗装 DP・7㎜製：既存のまま | 存置 | Ⓖ | | 7㎜製格子 | 再取付 | | | | | | | | | | | | | |
| Ⓓ | 堅樋 | VPφ100 DP | 新設 | Ⓖ | | 耐震補強鋼材 | 高圧洗浄、下地調整の上、DP | | | 存置 | | | | | | | | | | |
| Ⓔ | 軒天 | 塗膜撤去、下地調整の上、外装薄塗材E | 新設 | | | | | | | 存置 | | | | | | | | | | |
| 年 度 | 設 計 年 月 | 設 計 業 務 名 | | | 工 事 名 称 | | | 図 面 名 称 | | | 縮 尺 | 建 築 士 法 第 20 条 第 1 項 に 基 づ く 表 示 | | | 独立行政法人 国立高等専門学校機構 福 島 工 業 高 等 専 門 学 校 | | | | | 図面番号 |
| 令和 7 年 | 令和 7 年 7 月 | 福島工業高専青葉寮改修設計業務 | | | 福島工業高専青葉寮改修工事 | | | 立面図（改修後） （青葉寮） | | | A3：1/200 | 株式会社 総合設計 福島支店 郡山市大町二丁目12番13号 TEL 024-991-6150 FAX 024-991-6151 一級建築士 第 329933 号 芳賀 宣則 | | | 事務部長 | 総務課長 | 課長補佐 | 係 長 | 専門職員 | A-08 |

断面図 (改修前)

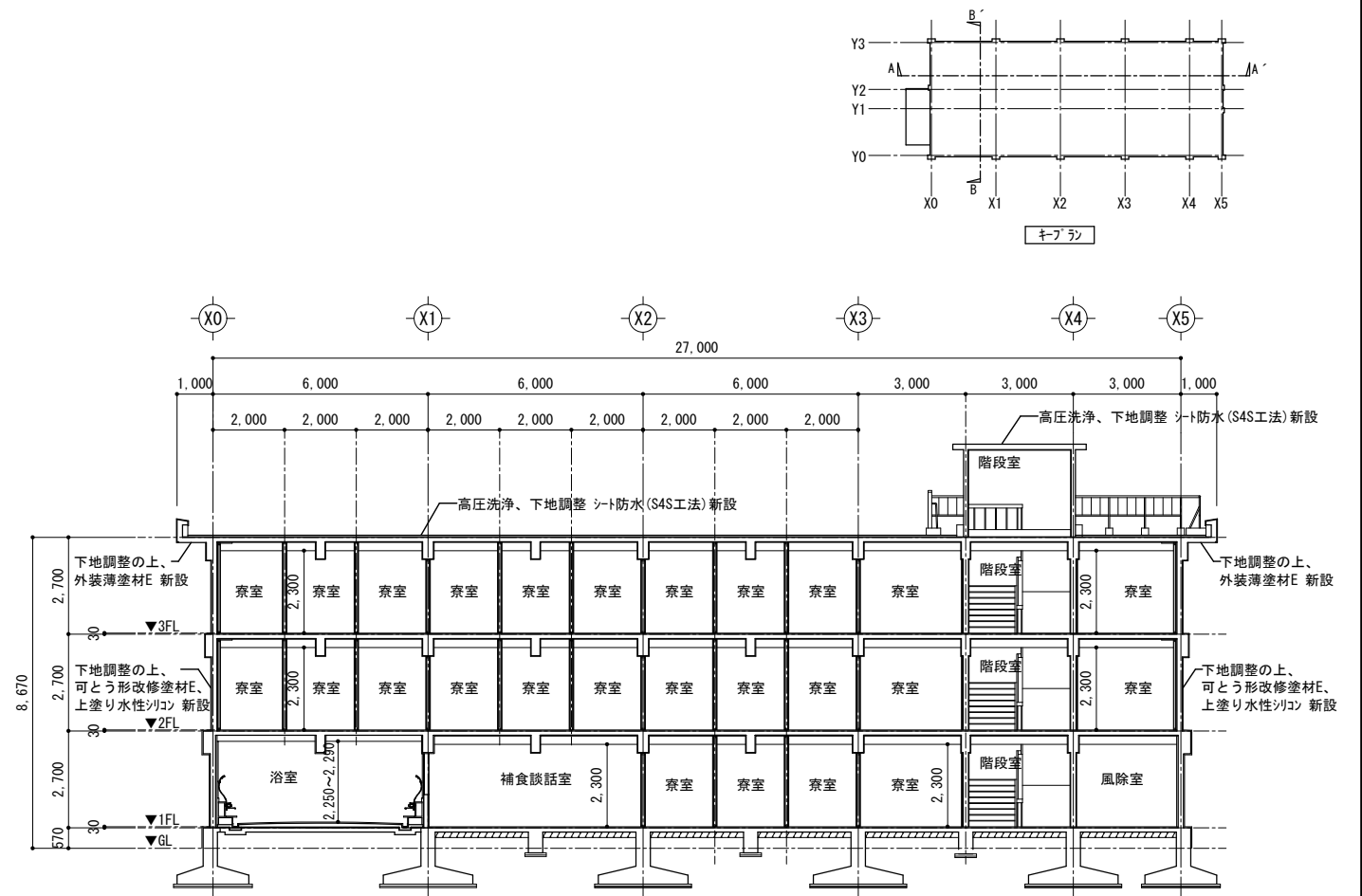


A-A' 断面图 1/200

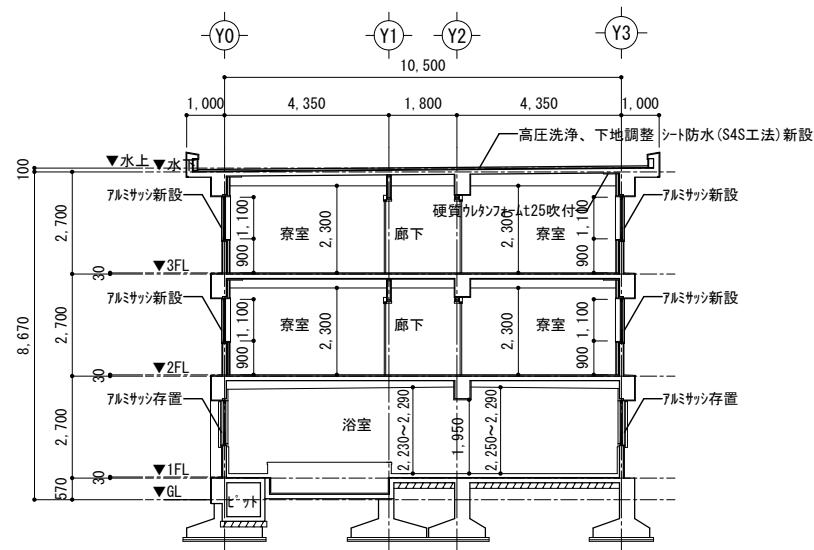


B-B' 断面图 1/200

断面図（改修後）



A-A' 断面图 1/200



B-B' 断面图 1/200

| 年 度 | 設 計 年 月 | 設 計 業 務 名 | 工 事 名 称 | 図 面 名 称 | 縮 尺 | 建 築 士 法 第 20 条 第 1 項 に 基 づ く 表 示 | 独立行政法人 国立高等専門学校機構 福島工業専門学校 | | | | | 図 面 番 号 |
|--------|------------|-----------------|---------------|---------------------|----------|--|-------------------------------|------|------|-----|------|---------|
| 令和 7 年 | 令和 7 年 7 月 | 福島工業高専青葉寮改修設計業務 | 福島工業高専青葉寮改修工事 | 断面図（改修前・後） （青葉寮） | A3:1/200 | 株式会社 総合設計 福島支店 郡山市大町二丁目12番13号 TEL 024-991-6150 FAX 024-991-6151 一級建築士 第 329933 号 芳賀 宣則 | 事務部長 | 総務課長 | 課長補佐 | 係 長 | 専門職員 | A-08 |
| | | | | | | | | | | | | |